

Sehr geehrte Damen und Herren,

nachfolgend finden Sie zusammengefasst alle relevanten Informationen zur Ablösung des Händlerportals durch das Group Retail Portal (GRP) für den Betrieb der Applikation Offboard Diagnostic Information System Service (ODIS Service).

Mit der ODIS Service Version 23.0.5, die voraussichtlich ab KW33 im erWin-Portal zum Download zur Verfügung stehen wird, wird die Benutzerauthentifizierung mit den Zugangsdaten vom Händlerportal auf GRP umgestellt.

Die Umstellung der ODIS Service Version 23.0.5 auf das Group Retail Portal erfolgt über eine Aktualisierung des Update-Pakets, das neben der Software Installationsdatei und den Flashdaten separat herunterzuladen ist. Diese Aktualisierung erfolgt in erWin marktindividuell anhand der unten dargestellten Wellenplanung. Bis zur Bereitstellung dieses Updates in Ihrem Markt und der Installation auf Ihrem Gerät muss die Benutzerauthentifizierung auch in der ODIS Service Version 23.0.5 weiterhin mit den Zugangsdaten des Händlerportals durchgeführt werden. Erst mit dem Update in der jeweiligen Kalenderwoche müssen die GRP-Zugangsdaten verwendet werden. Das Update wird in den folgenden Kalenderwochen bereitgestellt:

- KW33: Deutschland, Frankreich, Italien, Niederlande, Österreich, Belgien, Luxemburg
- KW37: Rest der Welt, außer USA und China
- KW40: USA, China

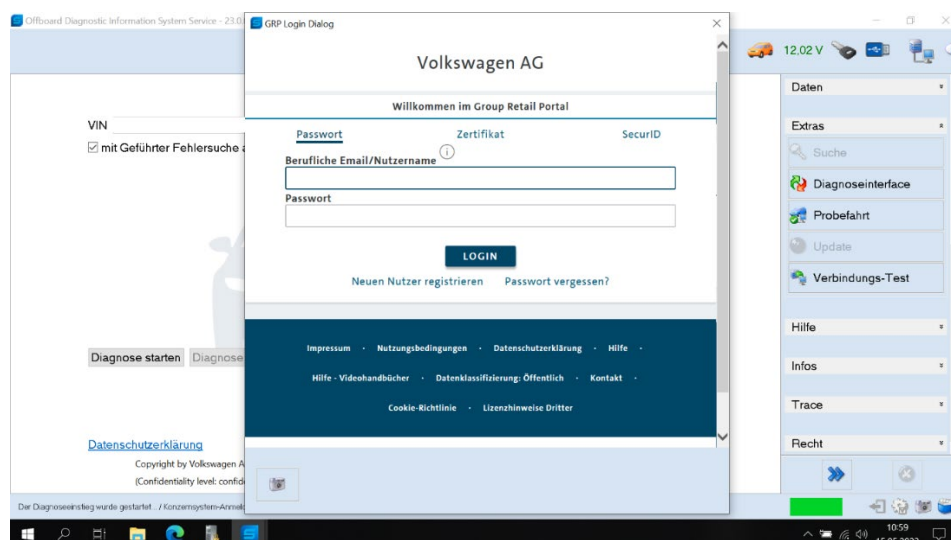


Abb.1: Startbildschirm ODIS Service mit GRP Anmeldefenster

Information zur GRP-Umstellung in ODIS Service 23.0.5

Sie benötigen zur Nutzerregistrierung im GRP den sog. Arbeitskontext Ihres Betriebs. Der Arbeitskontext ist vergleichbar mit der bisherigen OrgID.



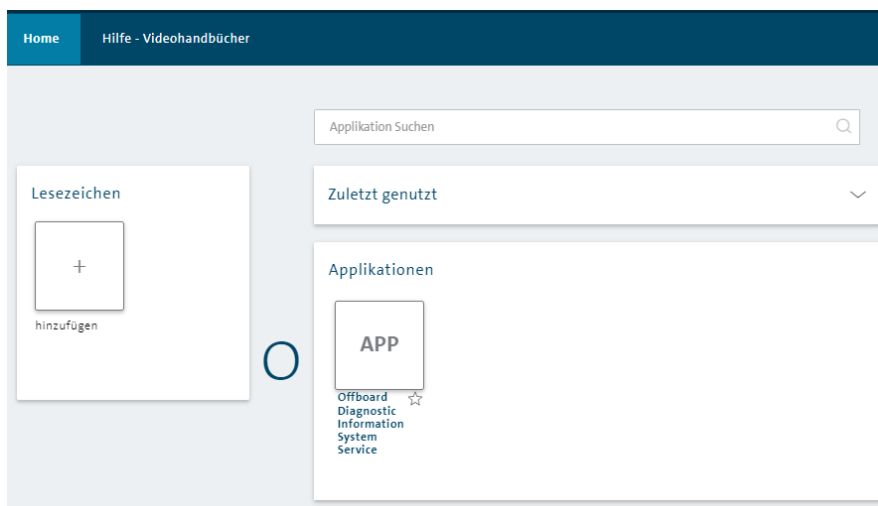
Weiterhin benötigen Sie eine Diagnoserolle, die Ihnen nach erfolgter Registrierung durch Ihren zuständigen Importeur zugewiesen wird.

Um Zugang zum GRP zu erhalten, wenden Sie sich bitte an support@dx.one.gmbh. Von dort aus werden Sie beim Registrierungsprozess begleitet.

Bitte beachten Sie, dass der Registrierungsprozess nicht für jede Markenberechtigung wiederholt werden muss. Nach erfolgter Registrierung (und Freigabe durch den Importeur) haben Sie die Möglichkeit, im GRP weitere Arbeitskontexte für weitere Markenberechtigungen hinzuzufügen.

1. Berechtigungen der Diagnoserollen

Für die Nutzung von ODIS 23.0.5 mit dem Group Retail Portal muss dem Anwender durch den Importeur als lokalen Administrator eine entsprechende **Diagnoserolle im GRP** zugewiesen werden. Dem Anwender wird dann im GRP eine Applikationskachel „Offboard Diagnostic Information System Service“ angezeigt, wie im Screenshot dargestellt:



Diese Kachel informiert darüber, dass der Anwender die entsprechende GRP-Rolle besitzt, um sich in ODIS Service anmelden zu können. **Eine direkte Funktion bei Auswahl der Kachel im GRP existiert nicht.**

Im GRP gibt es 2 relevante Diagnoserollen, deren Berechtigungen Sie der untenstehenden Tabelle entnehmen können.

Benennung der Diagnoserolle	SFD- und SVM Berechtigung	FAZIT/GeKo Berechtigung
Mechaniker	JA	JA FAZIT/GeKo-Prozess (zukünftig EU27: SERMI)
Mechaniker BASIS	JA	NEIN

Standardmäßig wird die Rolle **Mechaniker BASIS** zugewiesen. Mit dieser Rolle können Sie bereits SFD-Freischaltungen und SVM-Funktionen durchführen.

Sollten Sie sicherheitsrelevante Arbeiten (FAZIT/GeKo) durchführen wollen, so benötigen Sie die Rolle **Mechaniker**. Diese Rolle kann nur vergeben werden, wenn Sie den bekannten **FAZIT/GeKo-Berechtigungsprozess** bei Ihrem zuständigen Importeur durchgeführt haben.

Detaillierte Informationen zum zukünftigen **SERMI Prozess**, relevant für EU27, erhalten Sie zu einem späteren Zeitpunkt über das erWin-Portal.

Information zur GRP-Umstellung in ODIS Service 23.0.5

2. 2-Faktor Authentifizierung

Neben der entsprechenden Diagnoserolle zur Nutzung von ODIS Service 23.0.5. ist es ebenfalls erforderlich, dass die 2-Faktor Authentifizierung mittels SecurID oder TOTP eingerichtet wurde. Diese wird zwingend für den Start und die Nutzung von ODIS Service 23.0.5 mit dem beschriebenen GRP-Update benötigt.

Bitte nutzen Sie den Hilfebereich des GRP, um weitere Informationen zur Beantragung/Einrichtung zu erhalten.

Sollten Sie Fragen haben, nehmen Sie bitte unter folgender E-Mail Adresse Kontakt zu unserem Support im deutschen Markt auf:

support@dx.one.gmbh

Ihr ODIS-Team